

# FFHR

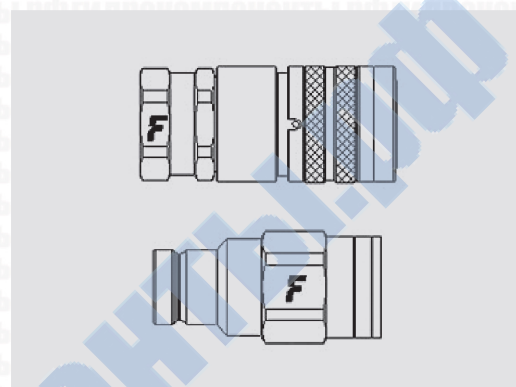


## Быстроразъемные соединения с плоским торцом, под высокое давление

Быстроразъемные соединения с плоским торцом, рассчитанные на максимальное рабочее давление до 72 МПа. Высокая стойкость к коррозии и абразивному износу. Взаимозаменяемы с изделиями аналогичных типоразмеров.



## Области применения

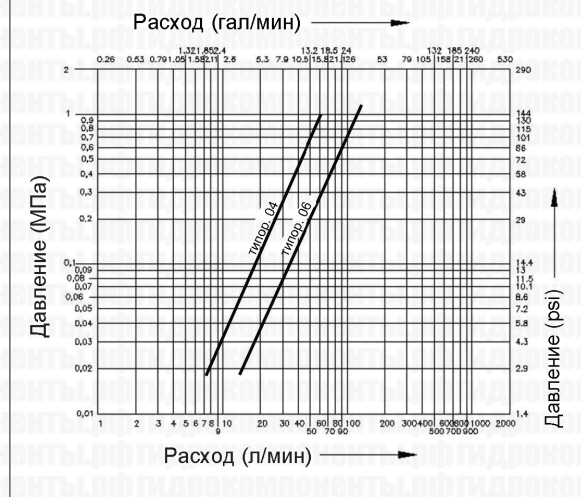


## Технические характеристики

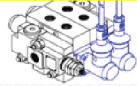
Типо-размер	Размер		Рабочее давление (МПа)	Пропускная способность (л/мин)	Утечки, мл	Усилие для соединения, Н	Давление разрушения (МПа)		
	мм	дюймы					Тип "папа"	Тип "мама"	Тип "папа+мама"
04	6,3	1/4"	72	25	0,01	110	216	150	216
06	10	3/8"	72	46	0,02	200	216	125	216

Материал	Сталь
Уплотнения	NBR; PUR
Рабочая температура	-25...+100 °C
Покрытие	MATE 1000 (Zn-Ni)
Взаимозаменяемость	Аналогичные типоразмеры
Тип отсечного клапана	Тарельчатый
Соединение	Нажатием
Отсоединение	Оттягиванием втулки
Соединение под давлением	Не допускается

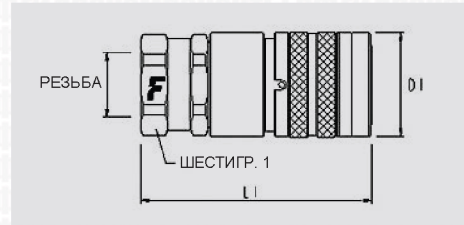
## График перепада давления



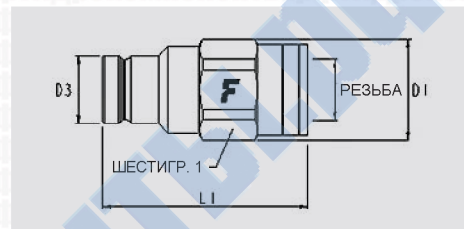
Стандартные соединения (ISO)  
Соединения для сельхозтехники  
Соединения с плоским торцом  
Резьбовые соединения  
Обратные клапаны и соединения для диагностики  
Соединения для систем высокого давления  
Соединения для противобросовых преვენторов  
Соединения для систем охлаждения  
Блоки соединений MultiFaster



# FFHP



Размеры		Резьба			Ответная часть "мама"						
дюймы	мм	Тип	Стандарт	Типоразмер	Артикул	L (L1 + Резьба)		D1		ШЕСТИГР. 1	
						мм	дюймы	мм	дюймы	мм	дюймы
1/4"	6,3	F NPTF	ANSI B1.20.3	NPTF 1/4, внутренняя	FFHP04 14NPT F	58,9	2,3	29,2	1,2	24	0,9
3/8"	10	F NPTF	ANSI B1.20.3	NPTF 3/8, внутренняя	FFHP06 38NPT F	75,1	3	32,2	1,3	27	1,1



Размеры		Резьба			Ответная часть "папа"								
дюймы	мм	Тип	Стандарт	Типоразмер	Артикул	L (L1 + Резьба)		D1		D3		ШЕСТИГР. 1	
						мм	дюймы	мм	дюймы	мм	дюймы	мм	дюймы
1/4"	6,3	F NPTF	ANSI B1.20.3	NPTF 1/4, внутренняя	FFHP04 14NPT M	49	1,9	26	1	16,5	0,6	24	0,9
3/8"	10	F NPTF	ANSI B1.20.3	NPTF 3/8, внутренняя	FFHP06 38NPT M	68,3	2,7	33	1,3	19,5	0,8	30	1,2

