

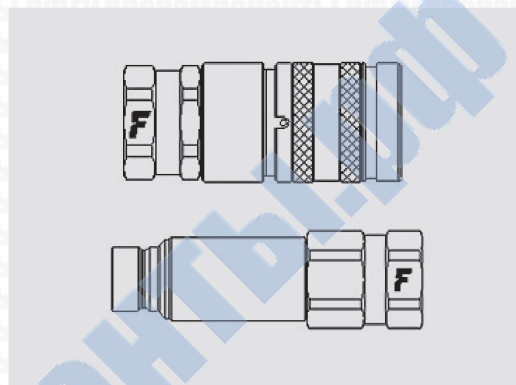
3FFH

Быстроразъемные соединения с плоским торцом, ISO 16028, допускаются соединения под давлением

Быстроразъемные соединения с плоским торцом, допускающие соединение при наличии остаточного давления. Максимальное рабочее давление: 35 МПа. Взаимозаменяемость по ISO 16028. Цинк-никелевое покрытие. Допускается соединение ответной части 3FFH "мама" под давлением с ответной частью FFH "папа", а также соединение ответной части 3FFH "папа" под давлением с ответной частью FFH "мама".



Области применения

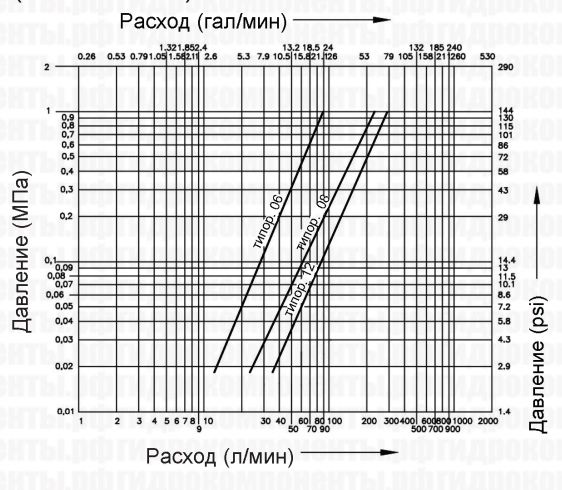


Технические характеристики (только для ответной части "папа")

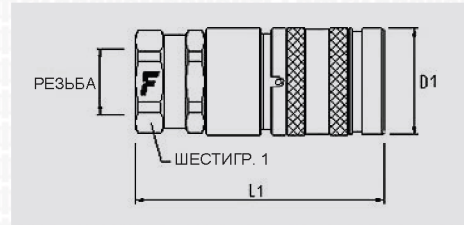
| Типо-размер | Размер | | Рабочее давление (МПа) | Пропускная способность (л/мин) | Утечки, мл | Усилие для соединения, Н | Давление разрушения (МПа) | | |
|-------------|--------|-------|------------------------|--------------------------------|------------|--------------------------|---------------------------|------------|-----------------|
| | мм | дюймы | | | | | Тип "папа" | Тип "мама" | Тип "папа+мама" |
| 06 | 10 | 3/8" | 35 | 35 | 0,008 | 190 | 140 | 140 | 140 |
| 08 | 12,5 | 1/2" | 35 | 65 | 0,01 | 200 | 140 | 140 | 140 |
| 10 | 16 | 5/8" | 35 | 97 | 0,02 | 210 | 140 | 140 | 140 |
| 12 | 10 | 3/4" | 35 | 115 | 0,02 | 220 | 140 | 140 | 140 |

| | |
|--------------------------|--|
| Материал | Сталь |
| Уплотнения | NBR; PUR |
| Рабочая температура | -25...+100 °C |
| Покрытие | MATE 1000 (ZnNi) |
| Взаимозаменяемость | ISO 16028 |
| Тип отсечного клапана | Тарельчатый |
| Соединение | Нажатием |
| Отсоединение | Оттягиванием втулки |
| Соединение под давлением | Допускается при наличии в ответной части "папа" давления, не превышающего рабочего |

График перепада давления (тип "мама")



3FFH

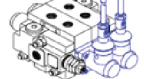


| Размеры | | Резьба | | | Ответная часть "мама" | | | | | | |
|---------|------|-------------|--------------|--------------------------------|-----------------------|-----------------|-------|----|-------|------------|-------|
| дюймы | мм | Тип | Стандарт | Типоразмер | Артикул | L (L1 + Резьба) | | D1 | | ШЕСТИГР. 1 | |
| | | | | | | мм | дюймы | мм | дюймы | мм | дюймы |
| 3/8" | 10 | O2/ метрич. | ISO 8434-1-L | M22x1,5, наружная 15L | 3FFH06-2/2215F | 81,9 | 3,22 | 30 | 1,18 | 27 | 1,06 |
| 3/8" | 10 | F BSPP | ISO 1179-1 | BSPP 3/8, внутренняя | 3FFH06 38GAS F | 75 | 2,95 | 30 | 1,18 | 27 | 1,06 |
| 1/2" | 12,5 | O/ SAE | ISO 11926-1 | 1-1/16"-12 UN, внутренняя, ORB | 3FFH08 34SAE FA | 86,8 | 3,42 | 38 | 1,5 | 34 | 1,34 |
| 1/2" | 12,5 | O/ SAE | ISO 11926-1 | 7/8"-14 UNF, внутренняя, ORB | 3FFH08 58SAE F | 81,3 | 3,2 | 38 | 1,5 | 34 | 1,34 |
| 1/2" | 12,5 | 61/ SAE | ISO 8434-2 | 1-1/16"-12 UN 90°, наружная | 3FFH08-61/34SFS | 100,8 | 3,97 | 38 | 1,5 | 34 | 1,34 |
| 1/2" | 12,5 | 61/ SAE | ISO 8434-2 | 9/16"-18 UN 90°, наружная | 3FFH08-61/38SFS | 100,8 | 3,97 | 38 | 1,5 | 34 | 1,34 |
| 1/2" | 12,5 | F BSPP | ISO 1179-1 | BSPP 1/2, внутренняя | 3FFH08 12GAS F | 81,3 | 3,2 | 38 | 1,5 | 34 | 1,34 |
| 1/2" | 12,5 | F NPTF | ANSI B1.20.3 | NPTF 1/2, внутренняя | 3FFH08 12NPT F | 81,3 | 3,2 | 38 | 1,5 | 34 | 1,34 |
| 3/4" | 20 | F BSPP | ISO 1179-1 | BSPP 3/4, внутренняя | 3FFH12 34GAS F | 100 | 3,94 | 48 | 1,89 | 42 | 1,65 |
| 3/4" | 20 | F NPTF | ANSI B1.20.3 | NPTF 1, внутренняя | 3FFH12 1NPT F | 104 | 4,09 | 48 | 1,89 | 42 | 1,65 |

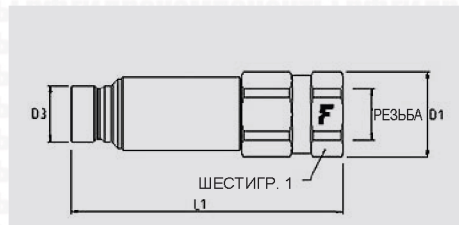


ГИДРОКОМПОНЕНТЫ

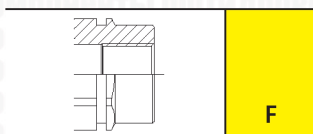




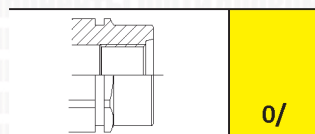
3FFH



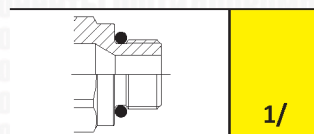
| Размеры | | Резьба | | | Ответная часть "папа" | | | | | | | | |
|---------|------|---------|--------------|--------------------------------------|-----------------------|-----------------|-------|----|-------|-------|-------|------------|-------|
| дюймы | мм | Тип | Стандарт | Типоразмер | Артикул | L (L1 + Резьба) | | D1 | | D3 | | ШЕСТИГР. 1 | |
| | | | | | | мм | дюймы | мм | дюймы | мм | дюймы | мм | дюймы |
| 3/8" | 10 | O/ SAE | ISO 11926-1 | 3/4"-16 UNF, внутренняя, ORB | 3FFH06 12SAE M | 100,3 | 3,95 | 33 | 1,3 | 19,7 | 0,78 | 30 | 1,18 |
| 3/8" | 10 | F BSPP | ISO 1179-1 | BSPP 1/2, внутренняя | 3FFH06 12GAS M | 101,8 | 4,01 | 33 | 1,3 | 19,7 | 0,78 | 30 | 1,18 |
| 3/8" | 10 | F BSPP | ISO 1179-1 | BSPP 3/8, внутренняя | 3FFH06 38GAS M | 96,8 | 3,81 | 30 | 1,18 | 19,7 | 0,78 | 30 | 1,18 |
| 3/8" | 10 | F NPTF | ANSI B1.20.3 | NPTF 3/8, внутренняя | 3FFH06 38NPT M | 96,8 | 3,81 | 33 | 1,3 | 19,7 | 0,78 | 30 | 1,18 |
| 1/2" | 12,5 | O/ SAE | ISO 11926-1 | 1-1/16"-12 UN, внутренняя, ORB | 3FFH08 34SAE M | 121,7 | 4,79 | 37 | 1,46 | 24,5 | 0,96 | 34 | 1,34 |
| 1/2" | 12,5 | O/ SAE | ISO 11926-1 | 3/4"-16 UNF, внутренняя, ORB | 3FFH08 12SAE M | 115,7 | 4,56 | 37 | 1,46 | 24,5 | 0,96 | 34 | 1,34 |
| 1/2" | 12,5 | O/ SAE | ISO 11926-1 | 7/8"-14 UNF, внутренняя, ORB | 3FFH08 58SAE M | 116,7 | 4,59 | 37 | 1,46 | 24,5 | 0,96 | 34 | 1,34 |
| 1/2" | 12,5 | 12/ SAE | ISO 8434-3 | 1-3/16"-12 UN, наружная, штуцер ORFS | 3FFH08-12/34S M | 146,2 | 5,76 | 37 | 1,46 | 24,5 | 0,96 | 34 | 1,34 |
| 1/2" | 12,5 | 12/ SAE | ISO 8434-3 | 1"-14 UNS, наружная, штуцер ORFS | 3FFH08-12/58S M | 144,7 | 5,7 | 37 | 1,46 | 24,5 | 0,96 | 34 | 1,34 |
| 1/2" | 12,5 | 14/ SAE | ISO 8434-2 | 1-1/16"-12 UN, наружная, штуцер JIC | 3FFH08-14/34S M | 149,1 | 5,87 | 37 | 1,46 | 24,5 | 0,96 | 34 | 1,34 |
| 1/2" | 12,5 | 14/ SAE | ISO 8434-2 | 1-1/16"-12 UN, наружная, штуцер JIC | 3FFH08-14/34SMB | 149,1 | 5,87 | 37 | 1,46 | 24,5 | 0,96 | 34 | 1,34 |
| 1/2" | 12,5 | 14/ SAE | ISO 8434-2 | 3/4"-16 UN, наружная, штуцер JIC | 3FFH08-14/12S M | 140,8 | 5,54 | 37 | 1,46 | 24,5 | 0,96 | 34 | 1,34 |
| 1/2" | 12,5 | 14/ SAE | ISO 8434-2 | 7/8"-14 UNF, наружная, штуцер JIC | 3FFH08-14/58S M | 144,3 | 5,68 | 37 | 1,46 | 24,5 | 0,96 | 34 | 1,34 |
| 1/2" | 12,5 | F BSPP | ISO 1179-1 | BSPP 1/2, внутренняя | 3FFH08 12GAS M | 115,7 | 4,56 | 37 | 1,46 | 24,5 | 0,96 | 34 | 1,34 |
| 1/2" | 12,5 | F BSPP | ISO 1179-1 | BSPP 3/4, внутренняя | 3FFH08 34GAS M | 118,7 | 4,67 | 37 | 1,46 | 24,5 | 0,96 | 34 | 1,34 |
| 1/2" | 12,5 | F NPTF | ANSI B1.20.3 | NPTF 1/2, внутренняя | 3FFH08 12NPT M | 117,7 | 4,63 | 37 | 1,46 | 24,5 | 0,96 | 34 | 1,34 |
| 5/8" | 16 | O/ SAE | ISO 11926-1 | 1-1/16"-12 UN, внутренняя, ORB | 3FFH10 34SAE M | 126,8 | 4,99 | 45 | 1,77 | 27 | 1,06 | 41 | 1,61 |
| 5/8" | 16 | F NPTF | ANSI B1.20.3 | NPTF 3/4, внутренняя | 3FFH10 34NPT M | 123,8 | 4,87 | 45 | 1,77 | 27 | 1,06 | 41 | 1,61 |
| 3/4" | 20 | O/ SAE | ISO 11926-1 | 1-1/16"-12 UN, внутренняя, ORB | 3FFH12 34SAE M | 128,4 | 5,06 | 46 | 1,81 | 29,95 | 1,18 | 42 | 1,65 |
| 3/4" | 20 | O1/ SAE | ISO 11926-3 | 1-1/16"-12 UN, наружная | 3FFH12-1/34S M | 128 | 5,04 | 46 | 1,81 | 29,95 | 1,18 | 42 | 1,65 |
| 3/4" | 20 | F BSPP | ISO 1179-1 | BSPP 1, внутренняя | 3FFH12 1GAS M | 128,4 | 5,06 | 46 | 1,81 | 29,95 | 1,18 | 42 | 1,65 |
| 3/4" | 20 | F BSPP | ISO 1179-1 | BSPP 3/4, внутренняя | 3FFH12 34GAS M | 128,4 | 5,06 | 46 | 1,81 | 29,95 | 1,18 | 42 | 1,65 |



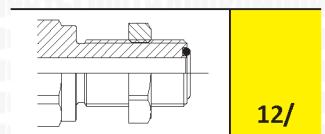
F



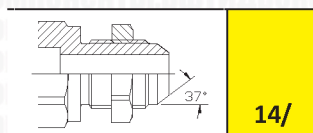
O/



1/



12/



14/

Стандартные соединения (ISO)

Соединения для сельхозтехники

Соединения с плоским торцом

Резьбовые соединения

Обратные клапаны и соединения для диагностики

Соединения для систем высокого давления

Соединения для противывбросовых превенторов

Соединения для систем охлаждения

Блоки соединений MultiFaster

Принадлежности

Пылезащитные колпачки из ПВХ



Колпачки для ответной части "МАМА"



Колпачки для ответной части "МАМА"

| Размеры | | | Описание | | Размеры | | | Описание | |
|---------|----|-------------|----------|-----------|---------|------|-------------|------------|-----------|
| дюймы | мм | типо-размер | Артикул | Цвет | дюймы | мм | типо-размер | Артикул | Цвет |
| 3/8" | 10 | 06 | TMF 38 | оранжевый | 1/2" | 12,5 | 08 | TM 2F112 | оранжевый |
| 3/8" | 10 | 06 | TMF 38 B | синий | 1/2" | 12,5 | 08 | TM 2F112 N | черный |
| 3/8" | 10 | 06 | TMF 38 G | желтый | 3/4" | 20 | 12 | TM 2F134 | оранжевый |
| 3/8" | 10 | 06 | TMF 38 N | черный | 3/4" | 20 | 12 | TM 2F134 N | черный |
| 3/8" | 10 | 06 | TMF 38 R | красный | 3/4" | 20 | 12 | TM 2F134 R | красный |
| 3/8" | 10 | 06 | TMF 38 V | зеленый | | | | | |

Пылезащитные колпачки из алюминия

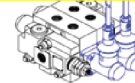


Колпачки для ответной части "МАМА"



Колпачки для ответной части "ПАПА"

| Размеры | | | Описание | | Размеры | | | Описание | |
|---------|------|-------------|------------|------|---------|------|-------------|------------|------|
| дюймы | мм | типо-размер | Артикул | Цвет | дюймы | мм | типо-размер | Артикул | Цвет |
| 3/8" | 10 | 06 | TM 2FN38 S | | 3/8" | 10 | 06 | TF 2FN38 S | |
| 1/2" | 12,5 | 08 | TM 2F112 S | | 1/2" | 12,5 | 08 | TF 2F112 S | |
| 3/4" | 20 | 12 | TM 2F134 S | | 3/4" | 20 | 12 | TF 2F134 S | |



Пылезащитные колпачки из ПВХ



Колпачки для ответной части "ПАПА"

| Размеры | | | Описание | |
|---------|------|-------------|------------|-----------|
| дюймы | мм | типо-размер | Артикул | Цвет |
| 3/8" | 10 | 06 | TFF 38 | оранжевый |
| 3/8" | 10 | 06 | TFF 38 B | синий |
| 3/8" | 10 | 06 | TFF 38 G | желтый |
| 3/8" | 10 | 06 | TFF 38 N | черный |
| 3/8" | 10 | 06 | TFF 38 R | красный |
| 3/8" | 10 | 06 | TFF 38 V | зеленый |
| 1/2" | 12,5 | 08 | TF 2FI12 | оранжевый |
| 1/2" | 12,5 | 08 | TF 2FI12 B | синий |
| 1/2" | 12,5 | 08 | TF 2FI12 N | черный |
| 1/2" | 12,5 | 08 | TF 2FI12 R | красный |
| 5/8" | 16 | 10 | TF 2FI58 | оранжевый |
| 3/4" | 20 | 12 | TF 2FI34 | оранжевый |
| 3/4" | 20 | 12 | TF 2FI34 N | черный |
| 3/4" | 20 | 12 | TF 2FI34 R | красный |

Пылезащитные колпачки из полиоксиметилена (POM)



Колпачки для ответной части "МАМА"

| Размеры | | | Описание | |
|---------|----|-------------|-------------|------------|
| дюймы | мм | типо-размер | Артикул | Цвет |
| 3/8" | 10 | 06 | TAF 38 | синий |
| 3/8" | 10 | 06 | TAF 38 G | желтый |
| 3/8" | 10 | 06 | TAF 38 M UV | коричневый |
| 3/8" | 10 | 06 | TAF 38 N | черный |
| 3/8" | 10 | 06 | TAF 38 R | красный |
| 3/8" | 10 | 06 | TAF 38 R UV | красный |
| 3/8" | 10 | 06 | TAF 38 UV | синий |
| 3/8" | 10 | 06 | TAF 38 V | зеленый |
| 3/8" | 10 | 06 | TAF 38 V UV | зеленый |