

# FSH

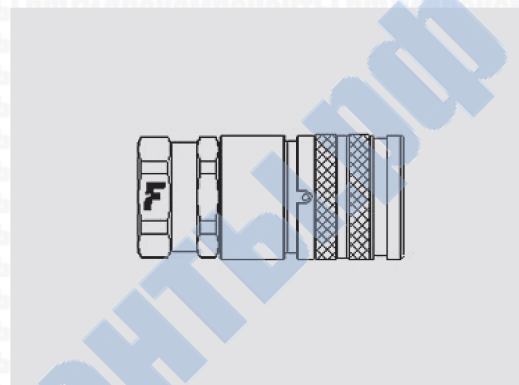


**Быстроразъемные соединения с плоским торцом, взаимозаменяемость по ISO 16028, рабочее давление 35 МПа, система блокировки секции**

Быстроразъемные соединения с плоским торцом, с рабочим давлением до 35 МПа и цинк-никелевым покрытием. Запатентованная система блокировки секции позволяет устранить эффект бринелирования, вызываемый высокочастотными пульсациями давления. Взаимозаменяемость по ISO 16028.



### Области применения

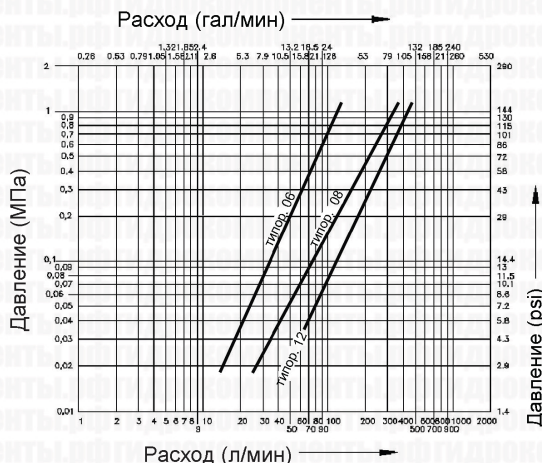


## Технические характеристики

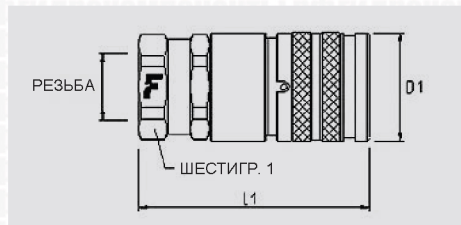
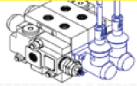
Типо-размер	Размер		Рабочее давление (МПа)	Пропускная способность (л/мин)	Утечки, мл	Усилие для соединения, Н	Давление разрушения (МПа)		
	мм	дюймы					Тип "папа"	Тип "мама"	Тип "папа+мама"
06	10	3/8"	35	50	0,008	150	140	140	170
08	12,5	1/2"	35	110	0,01	210	140	140	170
12	20	3/4"	35	160	0,02	215	140	140	140
16	25	1"	35	230	0,03	280	140	140	170

Материал	Сталь
Уплотнения	NBR; PUR
Рабочая температура	-25...+100 °С
Покрытие	MATE 1000 (ZnNi)
Взаимозаменяемость	ISO 16028
Тип отсечного клапана	Тарельчатый
Соединение	Нажатием
Отсоединение	Оттягиванием втулки
Соединение под давлением	Не допускается

### График перепада давления



Стандартные соединения (ISO)  
Соединения для сельхозтехники  
Соединения с плоским торцом  
Резьбовые соединения  
Обратные клапаны и соединения для диагностики  
Соединения для систем высокого давления  
Соединения для противывбросовых преенторов  
Соединения для систем охлаждения  
Блоки соединений Multifaster



# FSH

Размеры		Резьба			Ответная часть "мама"						
дюймы	мм	Тип	Стандарт	Типоразмер	Артикул	L (L1 + Резьба)		D1		ШЕСТИГР. 1	
						мм	дюймы	мм	дюймы	мм	дюймы
3/8"	10	02/ метрич.	ISO 8434-1-L	M18x1,5, наружная 12L	FSH06-2/1815 F	81	3,19	30	1,18	27	1,06
3/8"	10	F BSPP	ISO 1179-1	BSPP 3/8, внутренняя	FSH06 38GAS F	75	2,95	30	1,18	27	1,06
1/2"	12,5	O/ SAE	ISO 11926-1	1-1/16"-12 UN, внутренняя, ORB	FSH08 34SAE F	86,8	3,42	38	1,5	34	1,34
1/2"	12,5	F BSPP	ISO 1179-1	BSPP 1/2, внутренняя	FSH08 12GAS F	81,3	3,2	38	1,5	34	1,34
3/4"	20	F BSPP	ISO 1179-1	BSPP 3/4, внутренняя	FSH12 34GAS F	100	3,94	48	1,89	42	1,65
1"	25	O/ SAE	ISO 11926-1	1-5/16"-12 UN, внутренняя, ORB	FSH16 1SAE F	100,5	3,96	55	2,17	50	1,97
1"	25	F BSPP	ISO 1179-1	BSPP 1, внутренняя	FSH16 1GAS F	100,5	3,96	55	2,17	50	1,97

## Принадлежности

### Пылезащитные колпачки из ПВХ



Колпачки для ответной части "МАМА"



Колпачки для ответной части "МАМА"

Размеры			Описание		Размеры			Описание	
дюймы	мм	типо-размер	Артикул	Цвет	дюймы	мм	типо-размер	Артикул	Цвет
3/8"	10	06	TMF 38	оранжевый	1/2"	12,5	08	TM 2FI12	оранжевый
3/8"	10	06	TMF 38 B	синий	1/2"	12,5	08	TM 2FI12 N	черный
3/8"	10	06	TMF 38 G	желтый	3/4"	20	12	TM 2FI34	оранжевый
3/8"	10	06	TMF 38 N	черный	3/4"	20	12	TM 2FI34 N	черный
3/8"	10	06	TMF 38 R	красный	3/4"	20	12	TM 2FI34 R	красный
3/8"	10	06	TMF 38 V	зеленый	1"	25	16	TM 2FI1	оранжевый
					1"	25	16	TM 2FI1 N	черный

### Пылезащитные колпачки из алюминия



Колпачки для ответной части "МАМА"

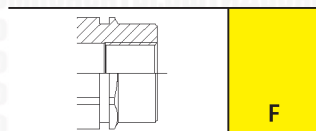
Размеры			Описание	
дюймы	мм	типо-размер	Артикул	Цвет
3/8"	10	06	TM 2FN38 S	
1/2"	12,5	08	TM 2FI12 S	
3/4"	20	12	TM 2FI34 S	
1"	25	16	TM 2FI1 S	
1"	25	16	TM 2FI1 S	

### Пылезащитные колпачки из полиоксиметилена (POM)

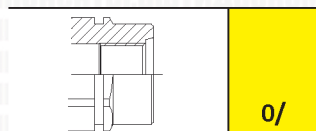


Колпачки для ответной части "МАМА"

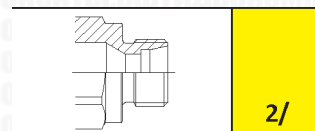
Размеры			Описание	
дюймы	мм	типо-размер	Артикул	Цвет
3/8"	10	06	TAF 38	синий
3/8"	10	06	TAF 38 G	желтый
3/8"	10	06	TAF 38 M UV	коричневый
3/8"	10	06	TAF 38 N	черный
3/8"	10	06	TAF 38 R	красный
3/8"	10	06	TAF 38 R UV	красный
3/8"	10	06	TAF 38 UV	синий
3/8"	10	06	TAF 38 V	зеленый
3/8"	10	06	TAF 38 V UV	зеленый



F



O/



2/