

ISO A (цинк-никель)

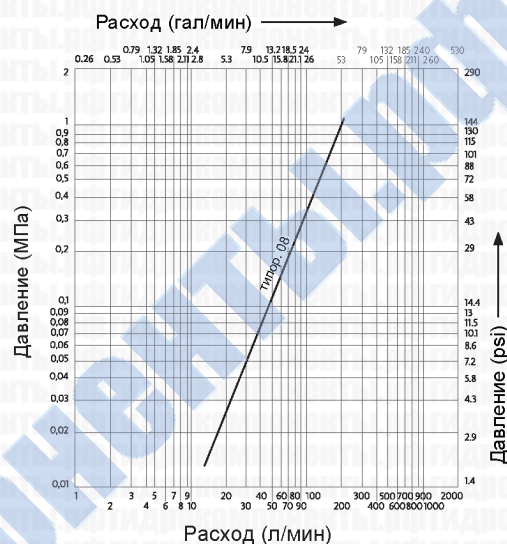
Стандартные соединения с тарельчатым отсечным клапаном и цинк-никелевым покрытием. Взаимозаменяемость по ISO 7241 Часть А.



Области применения



График перепада давления



Испытания проводились согласно ISO 18869.

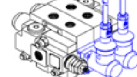
Технические характеристики

Типо-размер	Размер		Рабочее давление (МПа)	Пропускная способность (л/мин)	Утечки, мл	Усилие для соединения, Н	Давление разрушения (МПа)		
	мм	дюймы					Тип "папа"	Тип "мама"	Тип "папа+мама"
08	12,5	1/2"	25	60	1,8	80	100	130	130

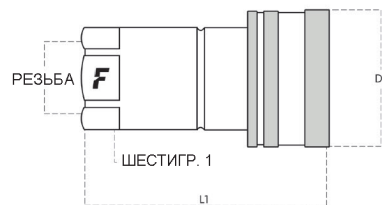


Материал	Цинк-никель
Уплотнения	
Рабочая температура	-25...+100 °C
Покрытие	MATE 1000 (ZnNi)
Взаимозаменяемость	ISO 7241-A

Тип отсечного клапана	Тарельчатый
Соединение	Оттягиванием втулки
Отсоединение	Оттягиванием втулки
Соединение под давлением	Не допускается



ISO A (цинк-никель)



Размеры		Резьба			Ответная часть "мама"						
дюймы	мм	Тип	Стандарт	Типоразмер	Артикул	L (L1 + Резьба)		D1		ШЕСТИГР. 1	
						мм	дюймы	мм	дюймы	мм	дюймы
1/2"	12,5	F BSPP	ISO 1179-1	BSPP 1/2, внутренняя	NV 12 GAS F7	2,6	66	1,5	38	1,1	27



Размеры		Резьба			Ответная часть "папа"								
дюймы	мм	Тип	Стандарт	Типоразмер	Артикул	L (L1 + Резьба)		D1		D3		ШЕСТИГР. 1	
						мм	дюймы	мм	дюймы	мм	дюймы	мм	дюймы
1/2"	12,5	F BSPP	ISO 1179-1	BSPP 1/2, внутренняя	AGRI 12 GAS M7	1,7	44	1,2	30	0,8	20,5	1,1	27



ИДРОКОМПОНЕНТЫ

