

NV

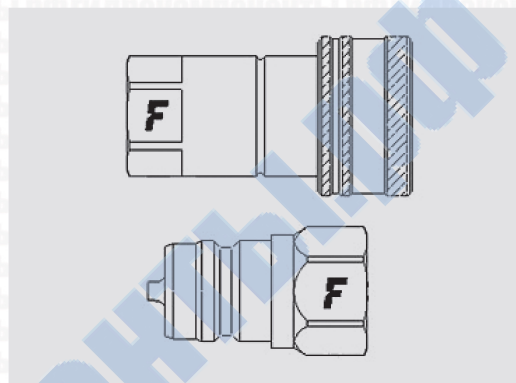


Стандартные соединения с тарельчатым отсечным клапаном. Взаимозаменяемость с изделиями аналогичных типоразмеров (кроме 12,5)

Стандартные соединения общего применения, оснащаемые отсечным клапаном тарельчатого типа. Запатентованная конструкция. Взаимозаменяемость по ISO 7241 Часть A (только для типоразмера 1/2").



Области применения



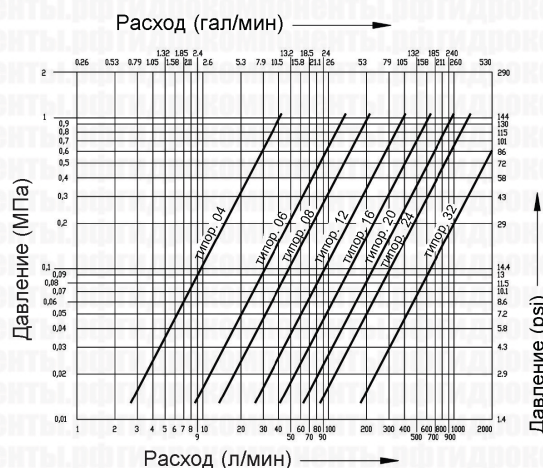
Технические характеристики

Типоразмер	Размер		Рабочее давление (МПа)	Пропускная способность (л/мин)	Утечки, мл	Усилие для соединения, Н	Давление разрушения (МПа)		
	мм	дюймы					Тип "папа"	Тип "мама"	Тип "папа+мама"
04	6,3	1/4"	35	15	0,8	55	140	140	140
06	10	3/8"	30	50	1,3	85	120	120	140
08	12,5	1/2"	30	75	1,8	80	120	120	130
12	20	3/4"	30	150	8	150	120	120	130
16	25	1"	25	220	13	130	110	110	100
20	31,5	1-1/4"	22	340	30	145	90	90	90
24	37,5	1-1/2"	20	450	34	265	80	80	80
32	50	2"	15	1000	100	250	60	60	60

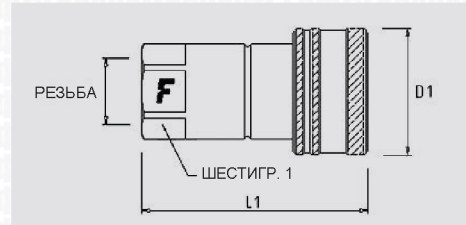
Материал	Сталь
Уплотнения	NBR; VITON*
Рабочая температура	-25...+125 °C
Покрытие	MATE 500 (CrIII)
Взаимозаменяемость	FASTER
Тип отсечного клапана	Тарельчатый
Соединение	Оттягиванием втулки
Отсоединение	Оттягиванием втулки
Соединение под давлением	Не допускается

* Рабочая температура: -20...+200 °C

График перепада давления

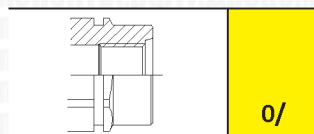
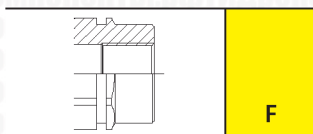


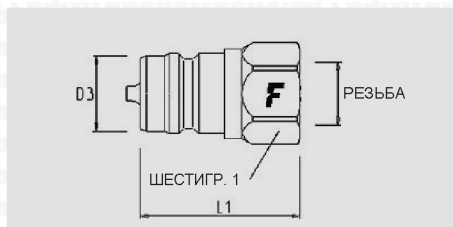
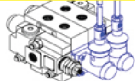
Стандартные соединения (ISO)
Соединения для сельхозтехники
Соединения с плоским торцом
Резьбовые соединения
Обратные клапаны и соединения для диагностики
Соединения для систем высокого давления
Соединения для противывбросовых преентворов
Соединения для систем охлаждения
Блоки соединений MultiFaster



NV

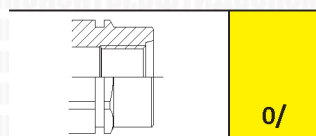
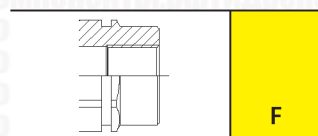
Размеры		Резьба			Ответная часть "мама"						
дюймы	мм	Тип	Стандарт	Типоразмер	Артикул	L (L1 + Резьба)		D1		ШЕСТИГР. 1	
						мм	дюймы	мм	дюймы	мм	дюймы
1/4"	6,3	O/ SAE	ISO 11926-1	9/16"-18 UNF, внутренняя, ORB	NV 14-38SAE F	52,5	2,07	27	1,06	19	0,75
1/4"	6,3	F BSPP	ISO 1179-1	BSPP 1/4, внутренняя	NV 14 GAS F	50	1,97	27	1,06	19	0,75
1/4"	6,3	F BSPP	ISO 1179-1	BSPP 1/4, внутренняя	NV 14 GAS F V	50	1,97	27	1,06	19	0,75
1/4"	6,3	F NPTF	ANSI B1.20.3	NPTF 1/4, внутренняя	NV 14 NPT F	50	1,97	27	1,06	19	0,75
3/8"	10	O/ SAE	ISO 11926-1	9/16"-18 UNF, внутренняя, ORB	NV 38-38SAE F	59,5	2,34	33	1,3	24	0,94
3/8"	10	F BSPP	ISO 1179-1	BSPP 3/8, внутренняя	NV 38 GAS F V	59,5	2,34	33	1,3	24	0,94
3/8"	10	F BSPP	ISO 1179-1	BSPP 3/8, внутренняя	NV 38 GAS F	59,6	2,35	33	1,3	24	0,94
3/8"	10	F NPTF	ANSI B1.20.3	NPTF 3/8, внутренняя	NV 38 NPT F	59,5	2,34	33	1,3	24	0,94
1/2"	12,5	O/ метрич.	ISO 6149-1	M22x1,5, внутренняя, ORB	NV0/2215 F	66	2,6	38	1,5	27	1,06
1/2"	12,5	O/ SAE	ISO 11926-1	7/8"-14 UNF, внутренняя, ORB	NV 12-58SAE F	69,5	2,74	38	1,5	32	1,26
1/2"	12,5	F BSPP	ISO 1179-1	BSPP 1/2, внутренняя	NV 12 GAS F	66	2,6	38	1,5	27	1,06
1/2"	12,5	F BSPP	ISO 1179-1	BSPP 1/2, внутренняя	NV 12 GAS F V	66	2,6	38	1,5	27	1,06
1/2"	12,5	F JPT	UNI EN 10226-2	RC 1/2, внутренняя (JPT)	NV 12 JPT F	66	2,6	38	1,5	27	1,06
1/2"	12,5	F метрич.	ISO 9974-1	M22x1,5, внутренняя	NV 2215 F	66	2,6	38	1,5	27	1,06
1/2"	12,5	F NPTF	ANSI B1.20.3	NPTF 1/2, внутренняя	NV 12 NPT F	66	2,6	38	1,5	27	1,06
3/4"	20	F BSPP	ISO 1179-1	BSPP 3/4, внутренняя	NV 34 GAS F	84	3,31	48	1,89	34	1,34
3/4"	20	F BSPP	ISO 1179-1	BSPP 3/4, внутренняя	NV 34 GAS F V	84	3,31	48	1,89	34	1,34
3/4"	20	F NPTF	ANSI B1.20.3	NPTF 3/4, внутренняя	NV 34 NPT F	83	3,27	48	1,89	34	1,34
1"	25	F BSPP	ISO 1179-1	BSPP 1, внутренняя	NV 1 GAS F	99,5	3,92	56	2,2	41	1,61
1"	25	F NPTF	ANSI B1.20.3	NPTF 1, внутренняя	NV 1 NPT F	99,5	3,92	56	2,2	41	1,61
1-1/4"	31,5	F BSPP	ISO 1179-1	BSPP 1-1/4, внутренняя	NV114 GAS F	82,5	3,25	48	1,89	34	1,34
1-1/4"	31,5	F NPTF	ANSI B1.20.3	NPTF 1-1/4, внутренняя	NV114 NPT F	115	4,53	70	2,76	50	1,97
1-1/2"	37,5	F BSPP	ISO 1179-1	BSPP 1-1/2, внутренняя	NV112 GAS F	127,5	5,02	84	3,31	60	2,36
1-1/2"	37,5	F NPTF	ANSI B1.20.3	NPTF 1-1/2, внутренняя	NV112 NPT F	127,5	5,02	84	3,31	60	2,36
2"	50	F BSPP	ISO 1179-1	BSPP 2, внутренняя	NV 2 GAS F	151	5,94	119	4,69	75	2,95





NV

Размеры		Резьба			Ответная часть "папа"								
дюймы	мм	Тип	Стандарт	Типоразмер	Артикул	L (L1 + Резьба)		D1		D3		ШЕСТИГР. 1	
						мм	дюймы	мм	дюймы	мм	дюймы	мм	дюймы
1/4"	6,3	O/ SAE	ISO 11926-1	9/16"-18 UNF, внутренняя, ORB	NV 14-38SAE M	35,5	1,4	21	0,83	14,1	0,56	19	0,75
1/4"	6,3	F BSPP	ISO 1179-1	BSPP 1/4, внутренняя	NV 14 GAS M	33	1,3	21	0,83	14,1	0,56	19	0,75
1/4"	6,3	F BSPP	ISO 1179-1	BSPP 1/4, внутренняя	NV 14 GAS M V	33	1,3	21	0,83	14,1	0,56	19	0,75
1/4"	6,3	F NPTF	ANSI B1.20.3	NPTF 1/4, внутренняя	NV 14 NPT M	33	1,3	21	0,83	14,1	0,56	19	0,75
3/8"	10	O/ SAE	ISO 11926-1	9/16"-18 UNF, внутренняя, ORB	NV 38-38SAE M	39	1,54	27	1,06	18,9	0,74	24	0,94
3/8"	10	F BSPP	ISO 1179-1	BSPP 3/8, внутренняя	NV 38 GAS M V	39	1,54	27	1,06	18,9	0,74	24	0,94
3/8"	10	F NPTF	ANSI B1.20.3	NPTF 3/8, внутренняя	NV 38 NPT M	39	1,54	27	1,1	18,9	0,74	24	0,94
3/8"	10	F BSPP	ISO 1179-1	BSPP 3/8, внутренняя	NV 38 GAS M	39	1,54	55	2,17	19	0,75	24	0,94
1/2"	12,5	O/ BSPP	BS 5380	BSPP 1/2, внутренняя ORB	NV0/12 GAS M	44	1,73	30	1,18	20,5	0,81	27	1,06
1/2"	12,5	O/ SAE	ISO 11926-1	3/4"-16 UNF, внутренняя, ORB	NV 12-12SAE M	44	1,73	30	1,18	20,5	0,81	27	1,06
1/2"	12,5	O/ SAE	ISO 11926-1	7/8"-14 UNF, внутренняя, ORB	NV 12-58SAE M	51	2,01	30	1,18	20,5	0,81	27	1,06
1/2"	12,5	F BSPP	ISO 1179-1	BSPP 1/2, внутренняя	NV 12 GAS M	44	1,73	30	1,18	20,5	0,81	27	1,06
1/2"	12,5	F BSPP	ISO 1179-1	BSPP 1/2, внутренняя	NV 12 GAS M V	44	1,73	30	1,18	20,5	0,81	27	1,06
1/2"	12,5	F JPT	UNI EN 10226-2	RC 1/2, внутренняя (JPT)	NV 12 JPT M	44	1,73	30	1,18	20,5	0,81	27	1,06
1/2"	12,5	F метрич.	ISO 9974-1	M22x1,5, внутренняя	NV 2215 M	44	1,73	30	1,18	20,5	0,81	27	1,06
1/2"	12,5	F NPTF	ANSI B1.20.3	NPTF 1/2, внутренняя	NV 12 NPT M	44	1,73	30	1,18	20,5	0,81	27	1,06
3/4"	20	F BSPP	ISO 1179-1	BSPP 3/4, внутренняя	NV 34 GAS M	55	2,17	38	1,5	27,9	1,1	34	1,34
3/4"	20	F BSPP	ISO 1179-1	BSPP 3/4, внутренняя	NV 34 GAS M V	55	2,17	38	1,5	27,9	1,1	34	1,34
3/4"	20	F NPTF	ANSI B1.20.3	NPTF 3/4, внутренняя	NV 34 NPT M	55	2,17	38	1,5	27,9	1,1	34	1,34
1"	25	F BSPP	ISO 1179-1	BSPP 1, внутренняя	NV 1 GAS M	39	1,54	27	1,06	18,9	0,74	41	1,61
1"	25	F NPTF	ANSI B1.20.3	NPTF 1, внутренняя	NV 1 NPT M	66	2,6	45	1,77	31,3	1,23	41	1,61
1"	25	F NPTF	ANSI B1.20.3	NPTF 1, внутренняя	NV 1 NPT M V	66	2,6	45	1,77	31,3	1,23	41	1,61
1-1/4"	31,5	F NPTF	ANSI B1.20.3	NPTF 1-1/4, внутренняя	NV114 NPT M	73	2,87	55,5	2,19	43,9	1,73	50	1,97
1-1/4"	31,5	F BSPP	ISO 1179-1	BSPP 1-1/4, внутренняя	NV114 GAS M	59,5	2,34	33	1,3	44	1,73	24	0,94
1-1/2"	37,5	F BSPP	ISO 1179-1	BSPP 1-1/2, внутренняя	NV112 GAS M	83	3,27	66	2,6	53,4	2,1	60	2,36
1-1/2"	37,5	F NPTF	ANSI B1.20.3	NPTF 1-1/2, внутренняя	NV112 NPT M	83	3,27	66	2,6	53,4	2,1	60	2,36
2"	50	F BSPP	ISO 1179-1	BSPP 2, внутренняя	NV 2 GAS M	100	3,94	86,9	3,42	82	3,23	75	2,95



Стандартные соединения (ISO)
Соединения для сельхозтехники
Соединения с плоским торцом
Резьбовые соединения
Обратные клапаны и соединения для диалностики
Соединения для систем высокого давления
Соединения для противовибросовых преенторов
Соединения для систем охлаждения
Блоки соединений MultiFaster

Принадлежности

Пылезащитные колпачки из ПВХ



Колпачки для ответной части "МАМА"



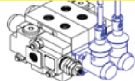
Колпачки для ответной части "ПАПА"

Размеры			Описание		Размеры			Описание	
дюймы	мм	типо-размер	Артикул	Цвет	дюймы	мм	типо-размер	Артикул	Цвет
1/4"	6,3	04	TM 14	синий	1/4"	6,3	04	TF 14	синий
1/4"	6,3	04	TM 14 A	оранжевый	1/4"	6,3	04	TF 14 G	желтый
1/4"	6,3	04	TM 14 G	желтый	1/4"	6,3	04	TF 14 N	черный
1/4"	6,3	04	TM 14 GR	серый	1/4"	6,3	04	TF 14 R	красный
1/4"	6,3	04	TM 14 N	черный	1/4"	6,3	04	TF 14 V	зеленый
1/4"	6,3	04	TM 14 R	красный	3/8"	10	06	TF 38	синий
1/4"	6,3	04	TM 14 V	зеленый	3/8"	10	06	TF 38 R	красный
3/8"	10	06	TM 38	синий	1/2"	12,5	08	TF 12	синий
3/8"	10	06	TM 38 G	желтый	1/2"	12,5	08	TF 12 A	оранжевый
3/8"	10	06	TM 38 R	красный	1/2"	12,5	08	TF 12 G	желтый
3/8"	10	06	TM 38 V	зеленый	1/2"	12,5	08	TF 12 GR	серый
1/2"	12,5	08	TM 12 L	синий	1/2"	12,5	08	TF 12 M	коричневый
1/2"	12,5	08	TM 12 L/A	оранжевый	1/2"	12,5	08	TF 12 N	черный
1/2"	12,5	08	TM 12 L/G	желтый	1/2"	12,5	08	TF 12 R	красный
1/2"	12,5	08	TM 12 L/M	коричневый	1/2"	12,5	08	TF 12 V	зеленый
1/2"	12,5	08	TM 12 L/N	черный	3/4"	20	12	TF 34	синий
1/2"	12,5	08	TM 12 L/R	красный	1"	25	16	TF 1	синий
1/2"	12,5	08	TM 12 L/V	зеленый					
3/4"	20	12	TM 34	синий					
1"	25	16	TM 1	синий					
1"	25	16	TM 1 R	красный					



Колпачки для ответной части "МАМА"

Размеры			Описание	
дюймы	мм	типо-размер	Артикул	Цвет
1/2"	12,5	08	TM 12-38	синий
1/2"	12,5	08	TM 12-38 G	желтый
1/2"	12,5	08	TM 12-38 GR	серый
1/2"	12,5	08	TM 12-38 M	коричневый
1/2"	12,5	08	TM 12-38 N	черный
1/2"	12,5	08	TM 12-38 R	красный
1/2"	12,5	08	TM 12-38 V	зеленый



Пылезащитные колпачки из алюминия



Колпачки для ответной части "МАМА"



Колпачки для ответной части "ПАПА"

Размеры			Описание			Размеры			Описание		
дюймы	мм	типо-размер	Артикул	Цвет	дюймы	мм	типо-размер	Артикул	Цвет		
1/4"	6,3	04	TM 14 S		1/4"	6,3	04	TF 14 S			
1/2"	12,5	08	TM 12 S		1/2"	12,5	08	TF 12 S			
3/4"	20	12	TM 34 S		3/4"	20	12	TF 34 S			
1"	25	16	TM 1 S		1"	25	16	TF 1 S			
1-1/4"	31,5	20	TM114 S		1-1/4"	31,5	20	TF114 S			
1-1/2"	37,5	24	TM112 S		1-1/2"	37,5	24	TF112 S			
2"	50	32	TM 2 S		2"	50	32	TF 2 S			

Комплекты уплотнений

Для ответной части "МАМА"



Размеры			Описание		
дюймы	мм	типо-размер	Материал	Артикул	
1/4"	6,3	04	NBR; PTFE	SK NV 14	
3/8"	10	06	NBR; PTFE	SK NV 38	
1/2"	12,5	08	NBR; PTFE	SK NV 12	
3/4"	20	12	NBR; PTFE	SK NV 34	
1"	25	16	NBR; PTFE	SK NV 1	
1-1/4"	31,5	20	NBR	SK NV 114	
1-1/2"	37,5	24	NBR	SK NV 112	
2"	50	32	NBR	SK NV 2	

Комплекты включают 5 или 10 уплотнений.

